

os bolechos

PEPE CARREIRO © TM

COÑECEMOS O 112

CADERNO DE ACTIVIDADES

> 112

EMERXENCIAS
GALICIA



 **bolanda** EDICIONES Y *MARKETING*

Ilustracións e textos: Pepe Carreiro / Estudio Carreiro

ISBN: 978-84-18176-14-2

Depósito Legal: C 535-2020

Impreso en Galicia

COÑECEMOS O 112
CADERNO DE ACTIVIDADES



AXEGA, a Axencia Galega de Emerxencias que xestiona o Centro de Atención de Emerxencias 112 Galicia, quere dar a coñecer a importancia do traballo que desenvolven milleiros de persoas cada día para velar pola nosa seguridade e prestar axuda en caso de emerxencia.

Coñecermos como se debe utilizar o número de emerxencias europeo e usalo correctamente é esencial para a nosa seguridade e a das demais persoas, de aí a necesidade de concienciar e sensibilizar desde as primeiras idades no bo uso do teléfono de emerxencias 112.



Para iso a Axega bota man dos Bolechas, personaxes moi coñecidos tanto no ámbito escolar como familiar que, a través deste caderno, permitirán coñecer polo miúdo todo o relacionado co 112 dunha forma divertida e moi didáctica.

Trátase de concienciar, sensibilizar, formar e capacitar a poboación infanto-xuvenil en todo o concernente ao uso do teléfono de emerxencias, utilizando técnicas e recursos educativos do ámbito escolar, de forma que aseguremos o bo uso e, por tanto, o bo funcionamento dun servizo esencial para a vida de milleiros de persoas.

Un tema que se artella de forma transversal no conxunto de competencias regradas que debe adquirir o alumnado destas etapas educativas, tanto desde a perspectiva solidaria como no referente á educación para a saúde e cidadanía, e que trataremos de acadar promovendo unha actitude activa e crítica das nenas e nenos.

Para chegar ao maior abano de idades, propomos varias actividades en cada tema con diferentes niveis de dificultade, de forma que poida realizarse desde infantil ata primaria. No caso das nenas e nenos de menor idade será necesaria a axuda dunha persoa adulta para explicar a parte teórica e establecer as actividades máis axeitadas.

No caso dos estudantes de primaria non será necesario un seguimento tan pormenorizado e, en moitos casos, poderán realizar o traballo proposto neste caderno de forma totalmente autónoma.





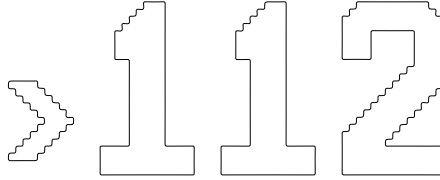
QUE É O 112?

O 112 É O NÚMERO ÚNICO DE EMERXENCIAS EUROPEO

- É o número de teléfono que debemos de marcar en caso de emerxencia en calquera lugar de Europa e, por tanto, tamén en Galicia. **O 112 permite xestionar as chamadas de forma rápida e eficiente en varios idiomas, polo que pode ser moi útil de viaxe ou de vacacións nun país europeo.**
- **Funciona 24 horas do día, todos os días do ano, e a chamada é gratuíta desde calquera teléfono, fixo ou móbil. Nin sequera é preciso desbloquear o teléfono!**
- **O persoal do 112 atende calquera situación de urxencia (por un problema de saúde, un incendio, un accidente etc.) e alerta os organismos que deben intervir en cada caso para solucionar a emerxencia.**



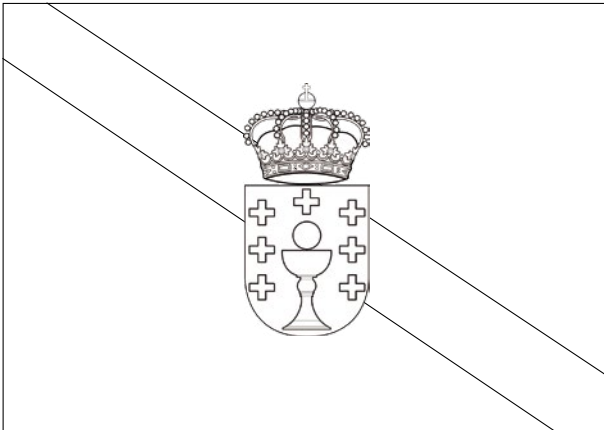
Colorea o símbolo do 112:



EMERXENCIAS
GALICIA



Reescribe o nome da nosa comunidade autónoma e colorea a bandeira:



GALICIA



NIVEL DE DIFICULTADE ALTO



O 112 é o número de emerxencias común para toda Europa. Aquí tes un mapa do noso continente.



Colorea España e sinala o lugar que ocupa a nosa comunidade autónoma:



O 112 Galicia está preparado para atender chamadas en máis de dez idiomas diferentes. Algúns deles son os que se falan nos seguintes países. Escribe o idioma principal de cada un deles:

REINO UNIDO:

PORTUGAL:

FRANCIA:

ALEMAÑA:

ROMANÍA:

RUSIA:

CHINA:

ITALIA:



COMO USAR O 112?

Para garantir o bo funcionamento do servizo de emerxencias debemos usar correctamente o teléfono 112: saber que situacións son unha auténtica emerxencia, cando debemos chamar e que precisamos saber para que a axuda chegue rapidamente.

Situacións de emerxencia: debemos chamar ao 112 cando esteamos nunha auténtica emerxencia e precisemos axuda externa. Estas son algunhas das situacións máis habituais:

- Accidentes de tráfico, no fogar...
- Incendios: forestais, nun edificio...
- Cando se precisa asistencia sanitaria urgente.
- Agresións.
- Rescates na montaña, no mar ou en zonas de acceso complicado.
- En caso de catástrofes naturais: furacáns, terremotos, inundacións...

Consellos para realizar unha chamada eficaz ao 112:

- Mantén a calma e expresa de maneira clara e precisa o motivo do aviso.
- Concreta o lugar onde se produciu a incidencia para axilizar o traslado dos medios de emerxencia.
- Escoita atentamente as preguntas que che fan e trata de contestar tranquilamente e de forma precisa.
- Segue ao teléfono ata que che digan e cando colgues mantén o teléfono cerca por se volven chamarte para ampliar información.

ATENCIÓN!

Nunca se debe chamar ao 112 para gastar unha broma ou para cousas que non son emerxencias. Se ocupamos as liñas de teléfono podemos impedir que alguén que precisa axuda de verdade a reciba ou que chegue tarde.

Chama só cando estas ante unha emerxencia!



NIVEL DE DIFICULTADE BAIXO



En caso de emerxencia é importante saber utilizar o teléfono. Dille a teus pais que te ensinen como chamar ao 112 desde os teléfonos da casa: fixo, móbil...

Agora que sabes usar o teléfono, pídelle a unha persoa maior que te axude a representar a seguinte situación, coma se fose un operador/a do 112 e ti chamases pedindo axuda:

Estás de paseo pola túa vila cunha persoa adulta que cae e perde o coñecemento. Colles o seu teléfono e marcas o 112.

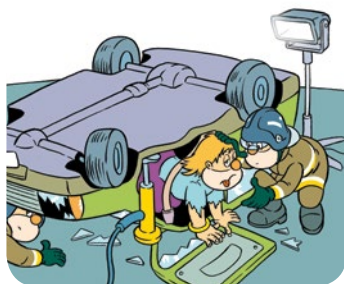
* indicacións para preguntar a persoa adulta:

- Nome da persoa que chama.
- Que pasou, quen é a persoa que precisa axuda, como está, que fai...
- Onde están.
- Dille que permaneza no lugar co móbil na orella e agarde os equipos de axuda.





Rodea as situacións nas que chamarías ao 112:





NIVEL DE DIFICULTADE ALTO



Ante calquera emerxencia é esencial saber uns datos básicos: o noso nome completo e a dirección da casa ou dos lugares nos que pasamos moito tempo, como a casa dos avós:



Escribe o teu nome completo:

Data de nacemento:

Dirección:

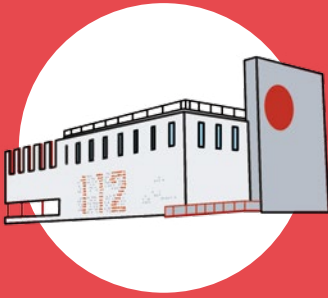
Nai, pai ou titor:

Ocupación:

Teléfono:

En caso de emerxencia comunicarse con:

Teléfonos:



A AXEGA E O CIAE 112 GALICIA

A AXEGA É A AXENCIA GALEGA DE EMERXENCIAS

É a entidade que dá asistencia ás persoas que chaman ao 112 e xestiona a axuda necesaria para atender as emerxencias.

Para actuar de forma coordinada e garantir unha boa asistencia o persoal que atende as emerxencias conta con:

- Guías de actuación para diversas emerxencias que vai adaptando e actualizando.
- Colaboración cos diferentes organismos que actúan en caso de emerxencias: protección civil, salvamento marítimo, urxencias médicas...
- Unha plataforma tecnolóxica que permite actuar rapidamente.
- Recursos humanos necesarios para dar servizo as 24 horas do día os 365 días do ano.

O CIAE 112 É O CENTRO INTEGRADO DE ATENCIÓN ÁS EMERXENCIAS EN GALICIA

Está situado no concello da Estrada e é o lugar onde se reciben e xestionan todas as chamadas de emerxencia de Galicia.

Ademais de atender as chamadas de emerxencia, a AXEGA realiza moitas outras tarefas de organización e prevención. Por exemplo:

- Participa en simulacros de emerxencias para mellorar o entreno na intervención e xestión destas.
- Analiza riscos e perigos para poder evitalos ou saber actuar rapidamente en caso de que se produza un problema.
- Avisa de riscos reais e de posibles catástrofes e pon a disposición das autoridades e da poboación os medios para facerlles fronte.
- Estuda as actuacións necesarias para restablecer os servizos esenciais e a normalidade en caso de catástrofe ou calamidade.
- Fomenta a participación da cidadanía nas actividades de protección civil.

O obxectivo da AXEGA e do CIAE 112 Galicia é garantir unha correcta atención de todas as emerxencias atendidas e recibidas na Comunidade Autónoma de Galicia.



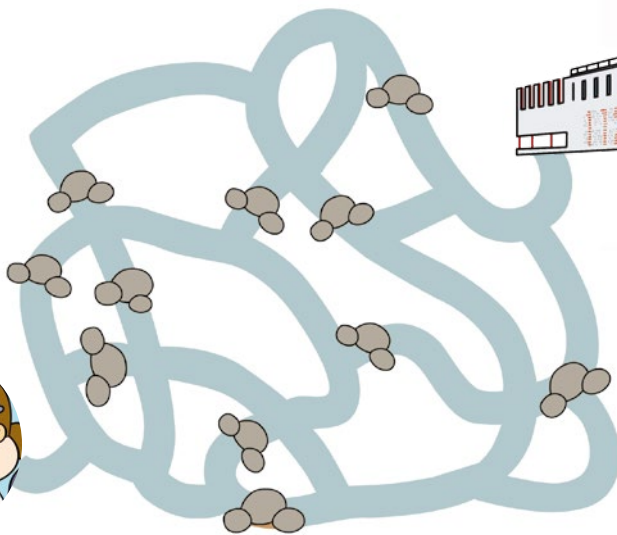
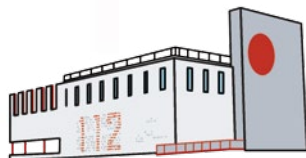
NIVEL DE DIFICULDADE BAIXO



Rodea os equipos que poden actuar nunha emerxencia:



Uxía traballa no CIAE. Lévaa até o seu centro polo labirinto:





Une con frechas cada situación emerxencia co equipo máis adecuado para atendela:



Cada ano o 11 de febreiro conmemórase o Día Europeo do 112. Busca un calendario e rodea esa data. Despois marca coa túa cor favorita o día do teu aniversario.



NIVEL DE DIFICULTADE ALTO



Une con frechas seguindo a orde cronolóxica:



Le as seguintes frases e pon V se son verdade ou F se son falsas:



O obxectivo do 112 é saber o que pasa para contalo na televisión.



Todas as chamadas de Galicia recíbense nun único centro.



O persoal do 112 conta con protocolos de actuación para saber que facer.



O teléfono de atención do 112 funciona só polas mañás.



Escribe as letras que faltan para descubrir algúns dos equipos cos que conta o CIAE para resolver unha emerxencia:



B _ _ B _ _ _ _



A _ _ _ _ _ A S



D R _ _



_ O _ _ _ A



Atopa as seguintes palabras na sopa de letras:

AXEGA - EMERXENCIA - URXENCIAS - SEGURIDADE
 PROTECCIÓN - SALVAMENTO - INCENDIO

E	D	L	O	P	S	U	M	A	R	L	Ñ	P	O	V	E
T	F	I	O	S	A	A	N	G	H	P	I	A	C	F	U
U	E	N	C	V	L	Z	L	X	A	Q	U	I	P	L	R
I	U	M	C	S	X	I	O	V	L	O	P	L	A	Z	X
N	I	S	E	T	A	X	E	G	A	M	Z	V	B	N	E
C	O	Q	U	R	N	I	O	S	X	M	T	R	P	O	N
E	V	I	T	B	X	M	I	X	Z	S	E	A	Q	T	C
N	P	Ñ	L	A	H	E	X	C	I	O	P	N	L	C	I
D	L	A	S	X	I	O	N	M	I	T	R	C	T	C	A
I	A	P	R	O	T	E	C	C	I	O	N	H	U	O	S
O	V	I	T	V	Q	A	S	L	I	P	U	F	X	Z	V
A	E	R	S	E	G	U	R	I	D	A	D	E	C	I	O



PREVIR EVITA EMERXENCIAS

1. OS INCENDIOS

Adoitan provocar accidentes con graves consecuencias. Podemos previlos seguindo unha serie de medidas moi sinxelas:

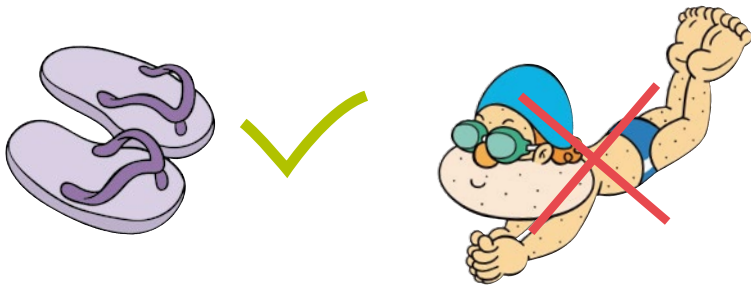
- Comprobar sempre que os aparellos eléctricos están apagados ou desenchufados.
- Non sobrecargar enchufes.
- Non cubrir lámpadas ou estufas con panos ou papeis.
- En caso de declararse un incendio debemos de intentar poñernos a salvo e chamar ao 112.
- Nunca usaremos o ascensor e avanzaremos xunto á parede, preferentemente agachados e protexendo o nariz cun pano.



2. O MEDIO ACUÁTICO

É un dos espazos máis perigosos. Debemos extremar as precaucións tanto na praia, nos ríos, lagos... como na piscina. Lembra sempre estes consellos:

- Usa chanclas ou calzado adaptado tanto nas piscinas como se paseas polas rochas...
- Báñate sempre cunha persoa maior preto.
- Nunca te lances de cabeza á auga nin facendo piruetas, pinchacarneiros...
- Non corras nin saltes no bordo da piscina.
- Atende as indicacións e avisos de perigo de socorristas e sinais como a bandeira vermella.



3. A SEGURIDADE VIARIA

É un dos principais temas de prevención para evitar emerxencias na poboación en xeral e na cativada en particular. Por iso é importante coñecer algunhas normas básicas de seguridade viaria.

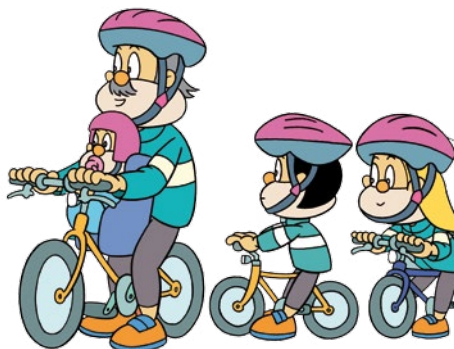
COMO PEÓNS

- Debemos ir sempre pola beirarrúa, lonxe da calzada e atentos ao que nos rodea.
- Non debemos xogar na rúa: é perigoso e molestamos o resto de peóns.
- Os cans deben ir sempre con correa e temos que recoller os excrementos.
- Se non hai moita visibilidade ou facemos deporte pola vía pública, debemos usar elementos reflectores para facernos visibles.
- Na montaña levaremos roupa e calzado axeitados para o tipo de actividade que imos facer, debemos coñecer a previsión meteorolóxica e non correr riscos.
- Cruzaremos sempre nos pasos de peóns mirando aos dous lados da rúa. Se hai semáforo, temos que esperar a que se poña en verde.
- Na rúa hai moitos sinais que nos indican que debemos facer para chegar ao noso destino sans e salvos. Debemos respectalos!



NA BICI:

- A bici ou o patinete son un medio de transporte barato, saudable e bo para o medio ambiente pero debemos usalos correctamente para evitar accidentes.
- Debemos levar a bici adaptada á nosa altura e sempre usar casco.
- Debemos ir polo carril bici ou por onde non molestemos o resto de cidadáns.
- Hai que respectar todos os sinais de tráfico e os semáforos.
- Antes de cruzar mirar a ambos lados para comprobar que no veñen coches ou que están parados.
- Debemos parar nos pasos de peóns.
- Se circulamos de noite ou con pouca luz, hai que levar alumeado dianteiro e traseiro na bici, ademais de prendas reflectoras.



VIAXANDO NUN VEHÍCULO

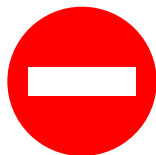
- Debemos ir sempre nunha cadeira de seguridade adaptada á nosa idade co cinto ben abrochado.
- Debemos subir e baixar sempre pola porta da beirarrúa.
- Non se debe xogar durante o traxecto nin molestar a persoa que conduce.
- Non se pode sacar a cabeza ou os brazos polas ventás nin levar animais soltos.
- No autobús debemos colocarnos na fila e subir tranquilamente agarrándonos coas dúas mans. Durante a viaxe debemos levar o cinto e non levantarnos do asento.



NIVEL DE DIFICULTADE BAIXO



Une con frechas:



**PROHIBIDO
A PEÓNS**



**CARRIL PARA
CICLISTAS**



**PROHIBIDO
CIRCULAR**



**PASO DE
PEÓNS**



**PERIGO,
ZONA ESCOLAR**

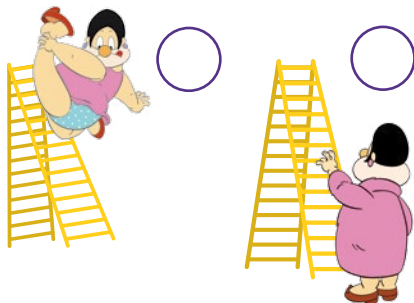


Busca 4 diferencias entre estas dúas situacións de emerxencia:



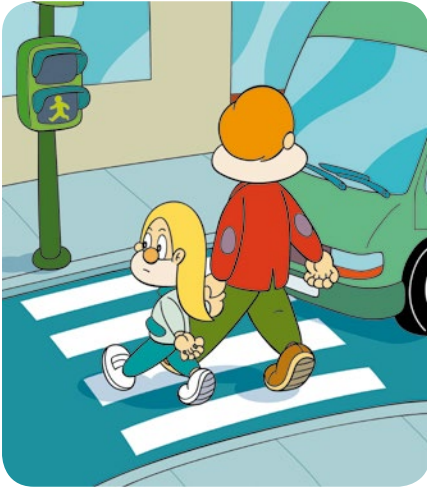
Ordena a seguinte secuencia. Despois pensa outras situacións de perigo:

* Pódense expor na clase as situacións pensadas ou vividas polo alumnado e mesmo facer un mural con traballos individuais ou colectivos nos que queden reflectidas as distintas situacións de perigo detectadas polas nenas e nenos.





Estas dúas imaxes teñen 5 diferencias. Búscas e di en cal delas se cumpren as normas de seguridade:



Escribe que elementos desta imaxe contribúen á seguridade viaria:



.....

.....

.....

.....

.....

.....



NIVEL DE DIFICULDADE ALTO

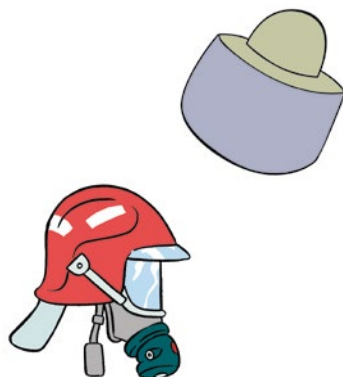
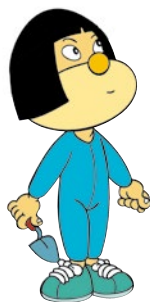
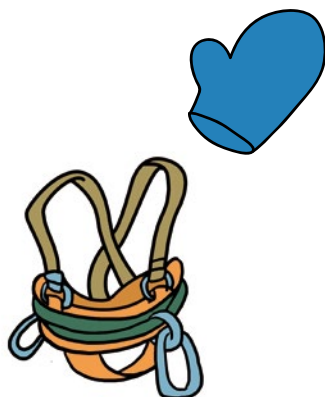


Hai 5 tipos principais de sinais: proibición, obrigaçión, advertencia ou perigo, salvamento e incendios. Escribe cada unha debaixo do seu grupo:





Une cada profesión coa súa ferramenta de protección:





NIVEL DE DIFICULTADE ALTO



Escribe dous consellos para evitar unha emerxencia nas seguintes situacións:

NA PISCINA:

1.

2.

NA BICI:

1.

2.

NA CASA:

1.

2.

NO PARQUE:

1.

2.

os bolechas

PEPE CARREIRO

COÑECEMOS O 112 CADERNO DE ACTIVIDADES



www.osbolechas.gal



YouTube



XUNTA
DE GALICIA



axega¹¹²
AXENCIA GALEGA DE EMERXENCIAS